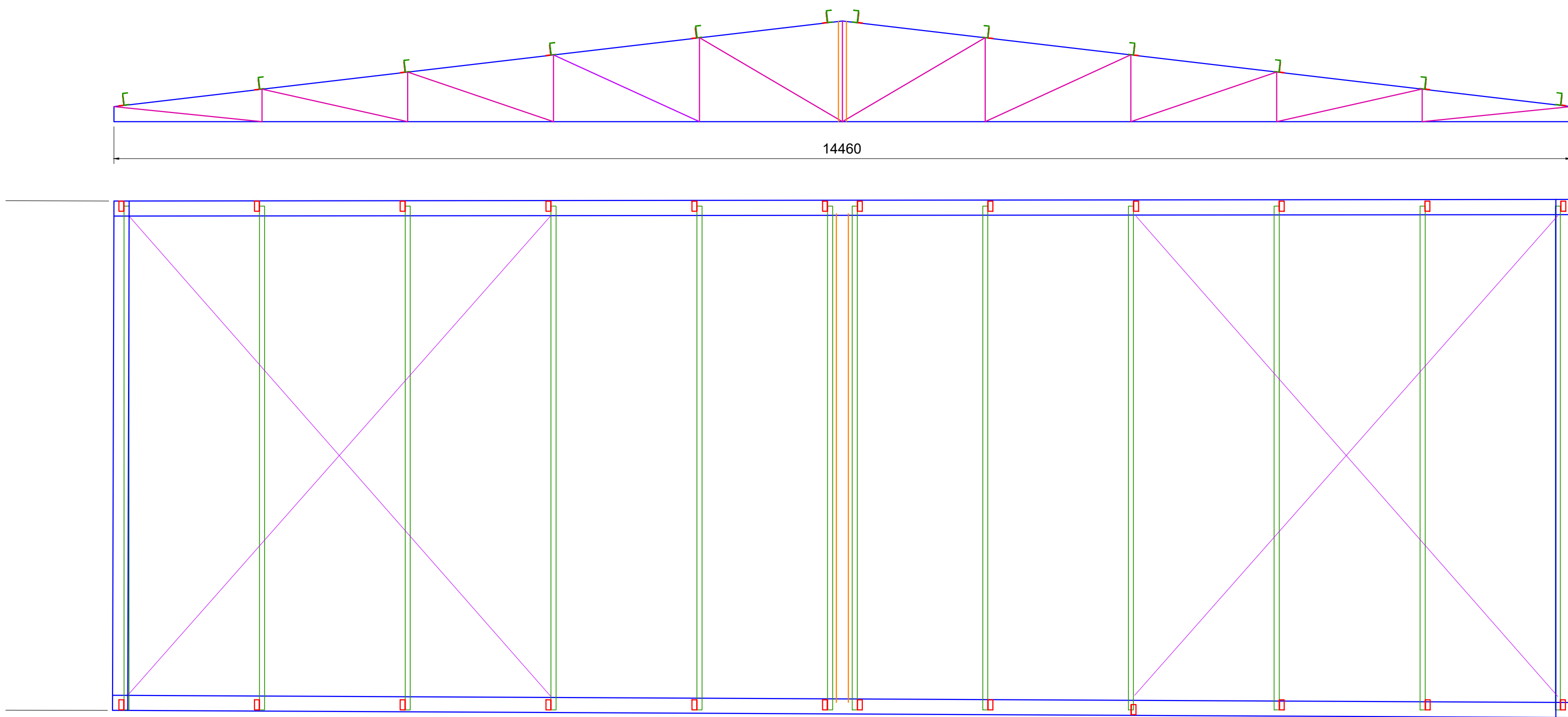


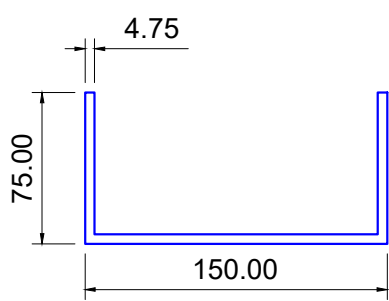
PLANTA INDICATIVA PRÉ
DIMENSIONAMENTO DOS PERFIS

TRELIÇA DE COBERTURA

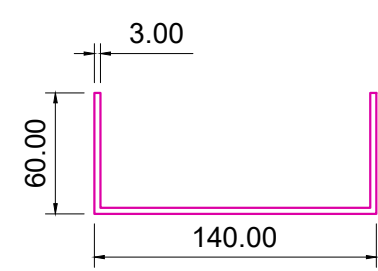


PERFIS

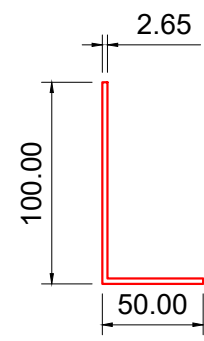
ESC 1:5



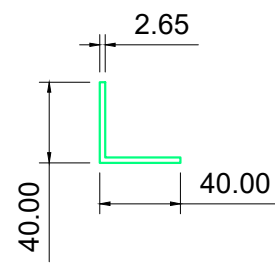
BANZOS
AÇO ESTRUTURAL TIPO
CIVIL LE 300MPa #4,75mm



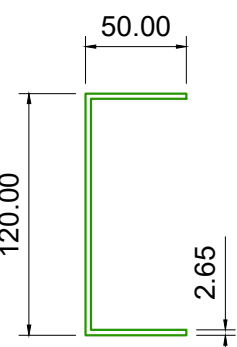
MONTANTES/DIAGONAIS
AÇO ESTRUTURAL TIPO
CIVIL LE 300MPa #3,00mm



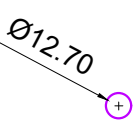
SUPORTE DAS TERÇAS
AÇO ESTRUTURAL TIPO
CIVIL LE 300MPa #2,65mm



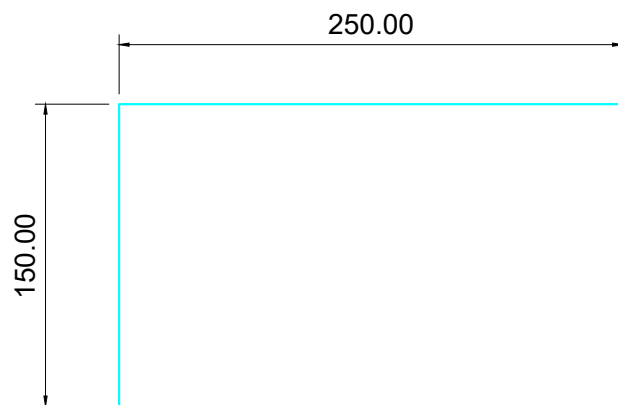
CORRENTINHA
AÇO ESTRUTURAL TIPO
CIVIL LE 300MPa #2,65mm



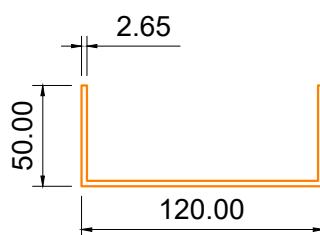
TERÇAS
AÇO ESTRUTURAL TIPO
CIVIL LE 300MPa #2,65mm



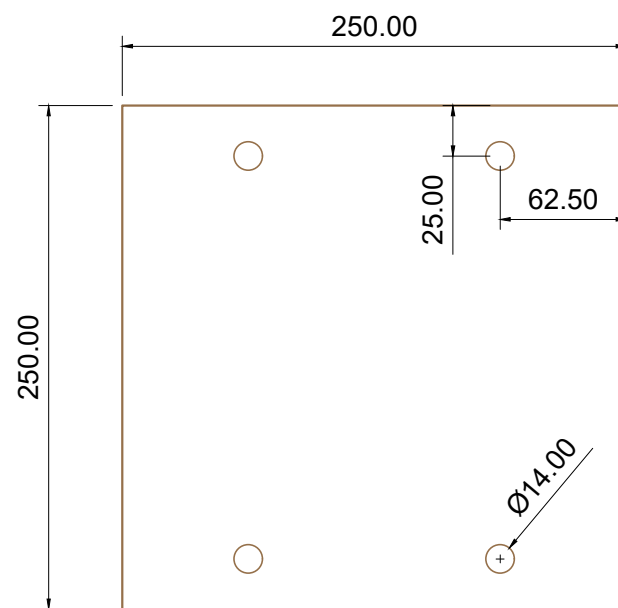
TIRANTE
AÇO ESTRUTURAL TIPO
CIVIL ASTM A36



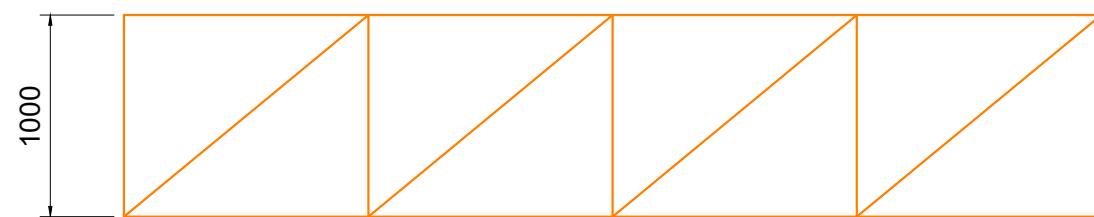
CHAPA GOUSSET
AÇO ESTRUTURAL TIPO
CIVIL LE 300MPa #4,75mm



VIGA TRAVAMENTO
AÇO ESTRUTURAL TIPO
CIVIL LE 300MPa #2,65mm



CHAPA DE BASE NOS APOIOS
AÇO ESTRUTURAL TIPO
CIVIL LE 300MPa #7,94mm
COM 4 CHUMB. QUIM. 1/2" EM CADA APOIO
(EMBURTIMENTO MÍNIMO 100mm)



VIGAS DE TRAVAMENTO
ESC 1:50



Ministério da Economia

PÁGINA DE AUTENTICAÇÃO

O Ministério da Economia garante a integridade e a autenticidade deste documento nos termos do Art. 10, § 1º, da Medida Provisória nº 2.200-2, de 24 de agosto de 2001 e da Lei nº 12.682, de 09 de julho de 2012.

A página de autenticação não faz parte dos documentos do processo, possuindo assim uma numeração independente.

Documento juntado ao processo em 29/06/2022 14:54:36 por JOSE WALDINEY DOS SANTOS, servidor habilitado e reconhecido via certificado digital. (CÓPIA SIMPLES)

Histórico de ações sobre o documento:

Esta cópia / impressão foi realizada por SIGRID HAGER STRAMBI em 20/10/2022.

Instrução para localizar e conferir eletronicamente este documento na Internet:

1) Acesse o endereço:

<https://cav.receita.fazenda.gov.br/eCAC/publico/login.aspx>

2) Entre no menu "Legislação e Processo".

3) Selecione a opção "e-AssinaRFB - Validar e Assinar Documentos Digitais".

4) Digite o código abaixo:

EP20.1022.10528.4VLQ

5) O sistema apresentará a cópia do documento eletrônico armazenado nos servidores da Receita Federal do Brasil.

Código hash do documento, recebido pelo sistema e-Processo, obtido através do algoritmo sha2:
3F0FA919564E2AF6FF066BE6AC0EE096E9DE301540C98CC2F7DDC38D08C84B76